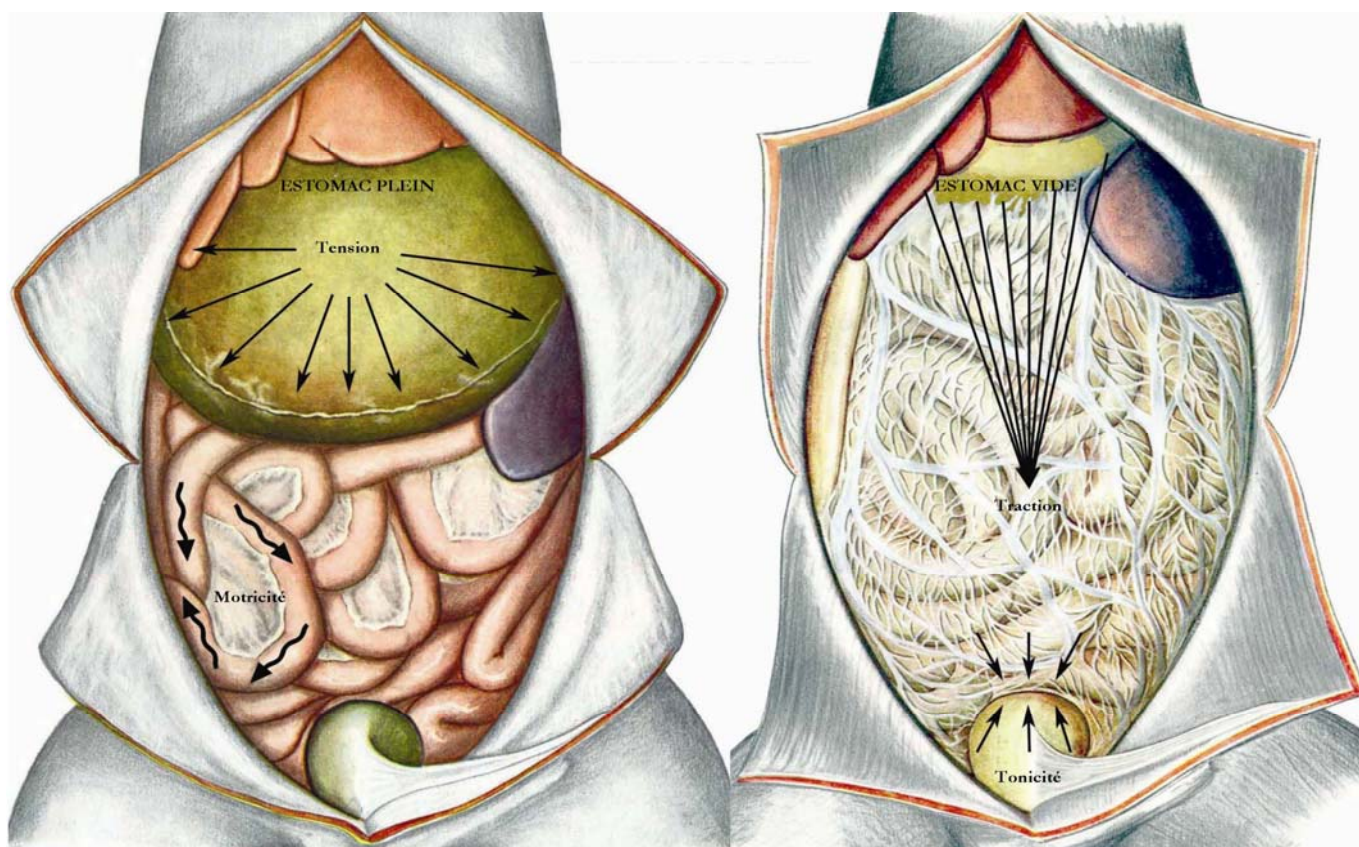




Institut des Médecines Alternatives et Ostéopathie Vétérinaire

DIAGNOSTICS ET TRAITEMENTS EN OSTÉOPATHIE VISCÉRALE

Paris-La Rochette
7-8-9 mai 2010



L'envers du viscères

Nous aborderons les différents ressentis des viscères et plus spécifiquement les différents phénomènes qui ressortent au niveau de cette écoute (sorties somato-émotionnelles, phénomènes de résonance...) et ce sous l'éclairage de la MTC.

Stage essentiellement pratique.

Un peu de MTC

- la théorie des 5 éléments : les différentes loges énergétiques, le liens entrailles/viscères, les organes associés
- les méridiens d'acupuncture : lien fascia/viscéral/MTC
- les merveilleux vaisseaux : le rôle des glandes endocrines en MTC

Autres liens énergétiques

- les chakras : liens chakras/viscères/glandes endocrines et conséquences ; techniques de normalisation
- les couches énergétiques : modification des CE en fonction des dysfonctions viscérales et correction

NB : Les praticiens qui le peuvent sont invités à venir avec leur chien ou de référer des cas cliniques.

L'intervenant

Fabrice PECAULT

Dr Vétérinaire

Ostéopathie et Acupuncture

Stage de 3 jours 410 Euros HT

Pour toute inscription ou demande d'informations :
merci d'utiliser le bulletin-réponse ci-joint ou
directement sur le site www.imaov.com

LIEUX DE FORMATION - HÉBERGEMENT - REPAS

Le Rocheton : 25'-30' de la gare de Lyon
Centre de séminaire avec salle de cours,
hébergement et restauration (Tarif préférentiel)
Nous nous chargeons des réservations.

IMAOV Sarl
3, route d'Uzès
30700 Montaren

0,118 €uros TTC/mn

formations@imaov.com
www.imaov.com

 N° Indigo 0 820 825 510

depuis l'étranger : +33 4 66 81 23 38